



MacR6 N

Rejestrator przepływu oraz ciśnienia z wbudowanym modułem telemetrycznym GSM



www.eWebtel.com

App

Korzyści użytkowania

- Dostęp online do monitorowania przepływu i ciśnienia wody - możliwość bilansowania sieci wodociągowej
- Wykrywanie anomalii (nieoczekiwanych przyrostów/spadków ciśnienia, wycieków) oraz informowanie za pomocą e-mail, SMS, eWebtel
- Dostęp do danych historycznych o ilości zużytej wody i ciśnieniu
- Możliwość instalacji na wodomierzach wiodących producentów
- Współpraca z dwoma wodomierzami
- Montaż bezpośredni na wodomierzu lub połączenie poprzez nadajnik impulsów
- Możliwość pracy na serwerach klienta
- Wbudowane czujniki MacR6 N: demontażu i przemieszczenia rejestratora, otwarcia obudowy, ingerencji magnetycznej, zalania wodą komory wodomierzowej
- Rejestracja przepływów wstecznych
- Zdalna lub stacjonarna rekonfiguracja ustawień urządzenia



IP 68

Stopień ochrony
IP 68



Komunikacja
GPRS, SMS
(opcjonalnie - 3G)

RoHS

lead free

Nie zawiera ołowiu

IEC 14443



Odczyt poprzez
NFC





Dzięki wiedzy i doświadczeniu stworzyliśmy rozwiązanie pozwalające optymalnie zarządzać procesem dystrybucji wody dla odbiorców komercyjnych i domowych.

MacR6 N to kompaktowe urządzenie zapewniające rejestrację przepływu wody i ciśnienia. Do przesyłu danych wykorzystuje obecną infrastrukturę sieci GSM.

Obudowa została zaprojektowana tak, aby zabezpieczyć urządzenie przed zalaniem i uszkodzeniami mechanicznymi. Rejestrator może pracować bezpośrednio na wodomierzach wiodących producentów dzięki opatentowanemu systemowi adapterów PLUM.

Dodatkową korzyścią MacR6 N jest oprogramowanie analizy danych z poziomu przeglądarki internetowej - www.eWebtel.com - oraz aplikacjami mobilnymi.

Dane techniczne

Zasilanie	Bateria litowa-thionylowa, wysokoprądowa o napięciu nominalnym 3.6V, rozmiar D zgodnie z IEC 60086-1 i maksymalnej pojemności 14 Ah
Czas pracy	Do 10 lat w zależności od harmonogramu synchronizacji danych i okresu rejestracji. Typowo 7 lat przy wysyłaniu danych raz na dobę
Stopień ochrony	IP68 zgodny z wymaganiami normy EN 60529
Wejścia	<ul style="list-style-type: none">Trzy czujniki wiropływowe, umożliwiające montaż na wodomierzu.Dwa wejścia elektryczne, do pracy z modułem impulsowym, czujnikiem ciśnienia, przepływomierzem itp.
Czujnik ciśnienia	<ul style="list-style-type: none">Opcja 1.: czujnik ciśnienia 0-10 barOpcja 2.: czujnik ciśnienia 0-25 bar Temperatura pracy: od 0°C do +30°C
Okres rejestracji danych	Od 1 do 60 minut
Częstotliwość raportowania	Konfigurowalna od 1 do N razy na dobę oraz bezpośrednio po wystąpieniu alarmu
Transmisja danych	<ul style="list-style-type: none">Lokalny odczyt danych poprzez urządzenie mobilne z NFCWbudowany dwuzakresowy modem GSM pracujący w sieci 2G (opcjonalnie - 3G)Obsługa protokołów transmisji: TCP, UDP, HTTP, FTP, SMS
Zegar	Synchronizowany z operatorem sieci GSM lub serwerem czasu NTP
Temperatura pracy	Od -25°C do +50°C
Wymiary	109,2 x 109,3 x 44,7 mm

Cechy MacR6 N

- Wymiana baterii i karty SIM bez utraty stopnia ochrony IP68
- Prosty montaż i konfiguracja urządzenia
- Praca z różnymi rozwiązaniami informatycznymi np. wewnętrznym systemem rozliczeń bilingowych
- Wbudowane czujniki: ingerencji magnetycznej, demontażu rejestratora, otwarcia obudowy, zalania komory wodomierzowej
- Brak konieczności wymiany MacR6 N przy zmianie wodomierza np. po okresie legalizacji
- Możliwość pracy z dwoma wodomierzami
- Widoczność liczydła wodomierza po zainstalowaniu rejestratora
- Funkcja geolokalizacji urządzenia
- Bezpośredni dostęp użytkownika do profilu konsumpcji wody na www.eWebtel.com

Alarmy możliwe do konfiguracji

- Przekroczenie przepływu maksymalnego
- Przekroczenie górnego i dolnego zakresu ciśnienia wody
- Wykrycie ruchu urządzenia (demontaż wodomierza)
- Ingerencja magnetyczna
- Prawdopodobny wyciek oparty na podstawie specjalnego algorytmu
- Zalanie komory wodomierzowej
- Niski stan baterii
- Otwarcie obudowy rejestratora
- Brak zasięgu sieci GSM



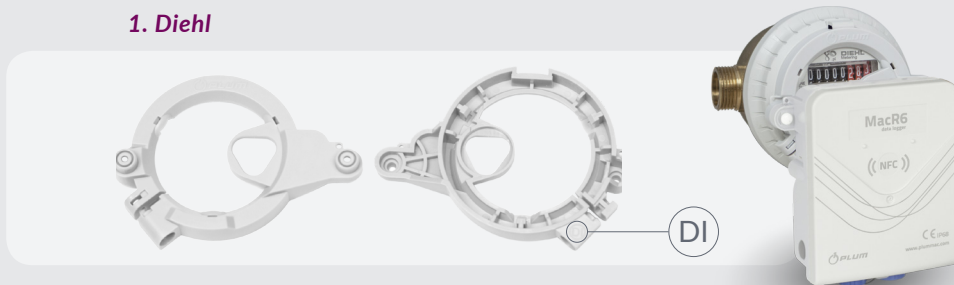


Kompatybilność

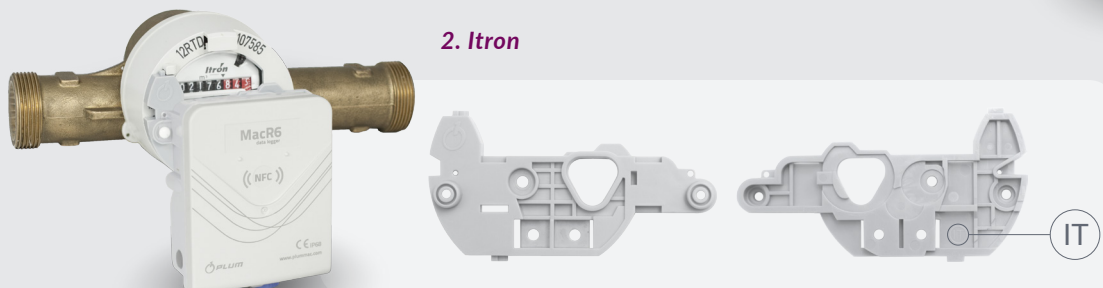
MacR6 N może być wyposażony w zestaw adapterów produkcji PLUM, umożliwiając bezpośredni montaż na wodomierzach wiodących producentów i nie przystającą ich liczydła.

Przykłady montażu adapterów na wodomierzach różnych producentów:

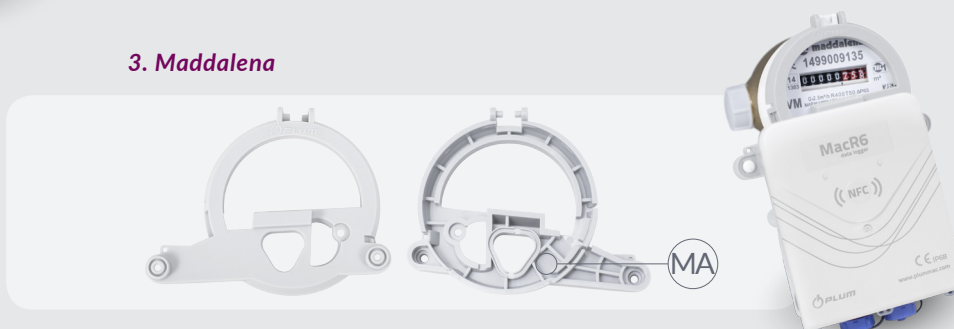
1. Diehl



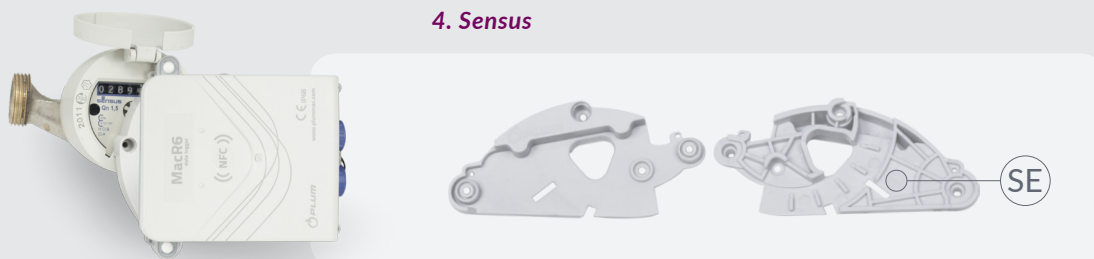
2. Itron



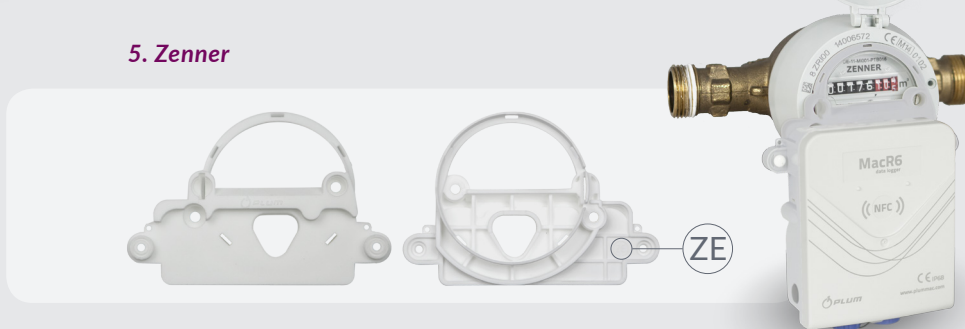
3. Maddalena



4. Sensus

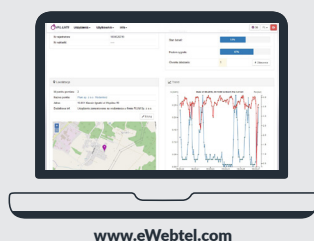


5. Zenner



www.eWebtel.com

System eWebtel jest platformą rejestracji danych i prezentacji wyników pomiarów przeznaczoną do monitorowania stanu sieci wodociągowej. Przedstawia lokalizację zarejestrowanych urządzeń oraz pozwala na graficzną wizualizację danych wysłanych z rejestratorów, czujników ciśnienia. System zawiera przegląd historii wcześniej zarejestrowanych pomiarów oraz pozwala wygenerować raport (np. w postaci arkusza kalkulacyjnego) dotyczący: przekroczenia limitów, wystąpienia awarii i czasu ich trwania, pomiarów średniego ciśnienia, historii wartości parametrów definiujących kondycję sieci wodociągowej.

www.eWebtel.com

Konfigurator rejestratorów MacR6 N



Darmowa aplikacja do konfiguracji parametrów rejestratora MacR6 N firmy PLUM.

Do połączenia z urządzeniem niezbędne jest dowolne urządzenie z systemem Android i standardem NFC.

Aplikacja jest dostępna w Sklepie Play (kod QR z prawej strony).

